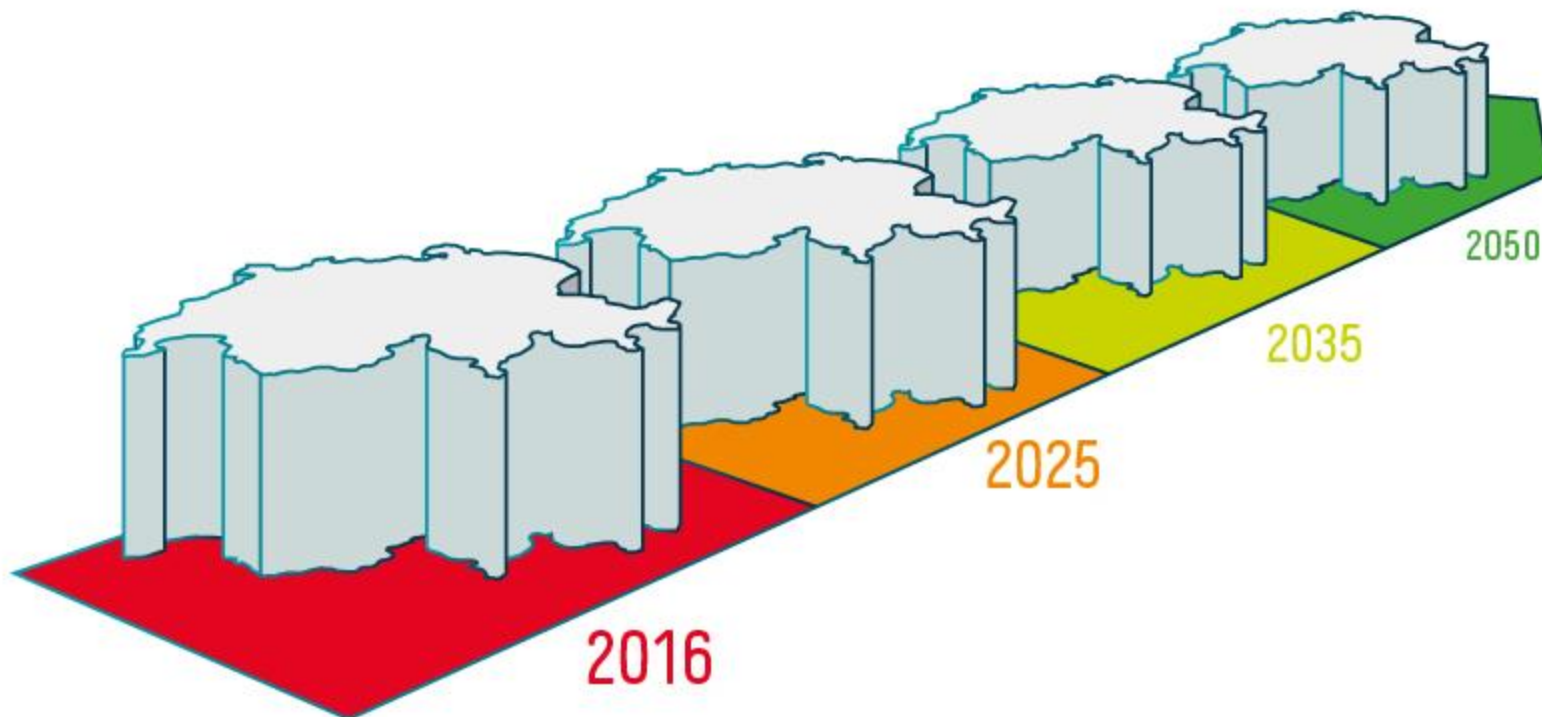




Schweizerische Eidgenossenschaft
Confédération suisse
Confederazione Svizzera
Confederaziun svizra

Bundesamt für Energie BFE
Office fédéral de l'énergie OFEN
Ufficio federale dell'energia UFE
Swiss Federal Office of Energy SFOE



STRATEGIA ENERGETICA 2050 DOPO L'ENTRATA IN VIGORE DELLA NUOVA LEGGE SULL'ENERGIA

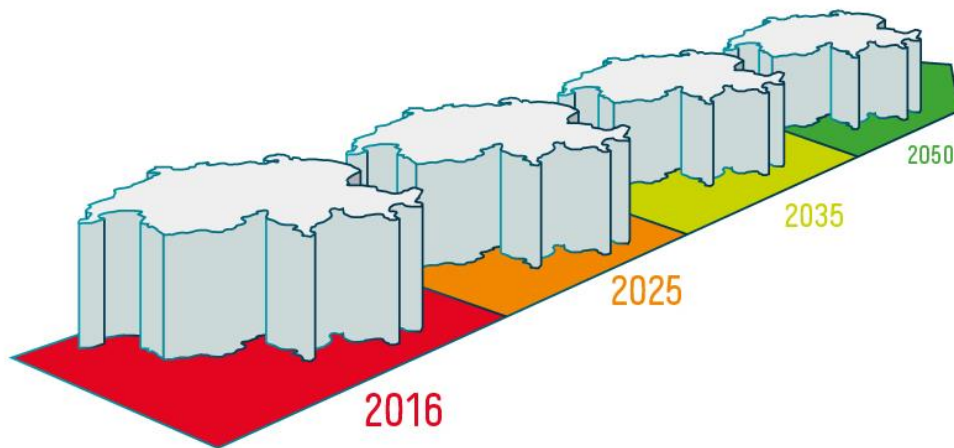


INDICE

1. Strategia energetica 2050: a che punto siamo?
2. La nuova legge sull'energia
3. Strategia Reti elettriche



STRATEGIA ENERGETICA 2050 A CHE PUNTO SIAMO?



4 settembre 2013



Il Consiglio federale adotta il messaggio concernente la nuova legge sull'energia

30 settembre 2016



Votazione finale

21 maggio 2017



Votazione popolare

1° gennaio 2018

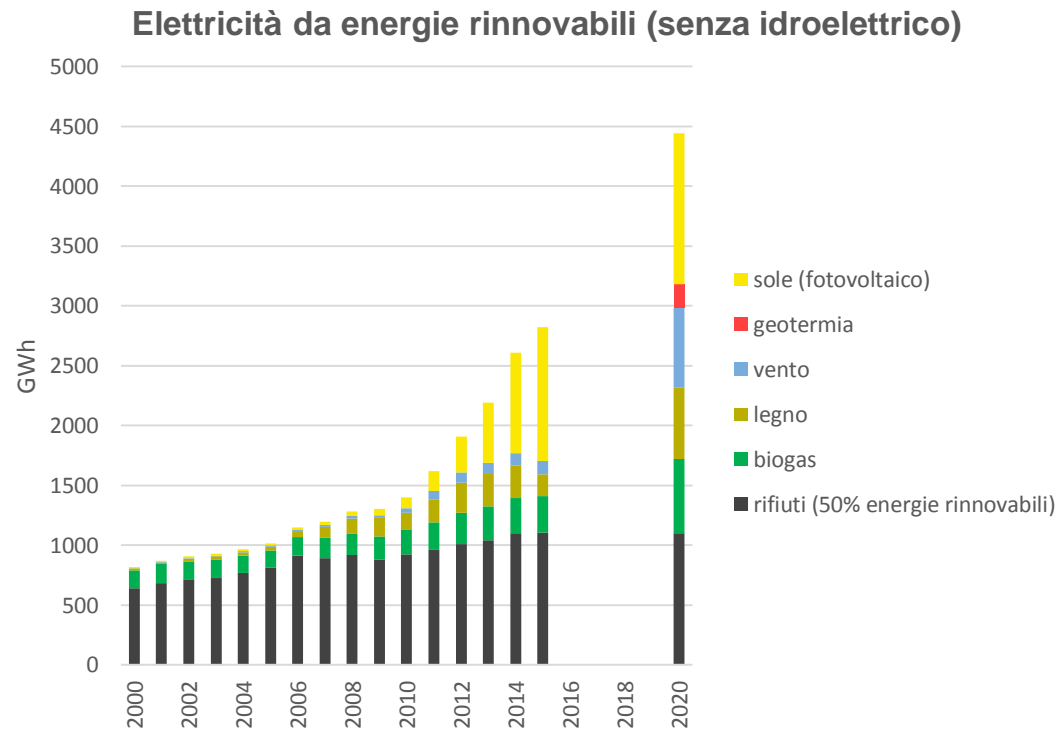
Entrata in vigore delle revisioni di legge* e ordinanza

* La modifica della Legge federale sull'imposta federale diretta entra in vigore solamente il 1° gennaio 2020.



STRATEGIA ENERGETICA 2050

ULTERIORI DOSSIER



Ricerca energetica

Piano d'azione «Ricerca coordinata in campo energetico in Svizzera» –
Swiss Competence Centers for Energy Research

Promozione dell'innovazione

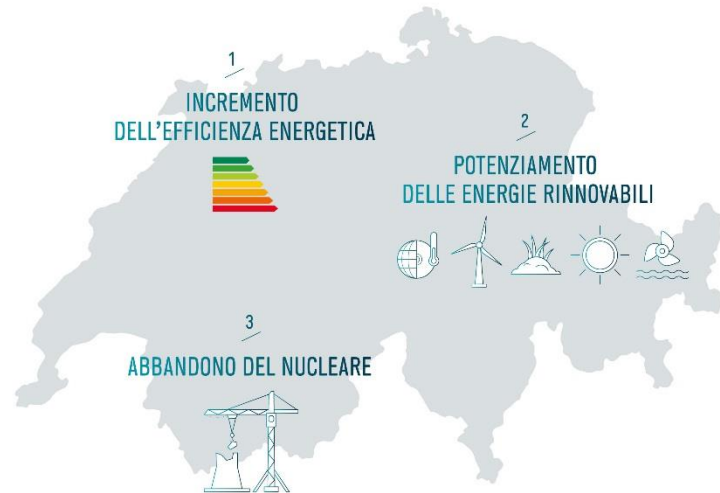
- Promozione di progetti faro, pilota e di dimostrazione da parte dell'UFE
- Sostegno di SvizzeraEnergia per l'introduzione sul mercato
- Gare pubbliche

Iniziativa parlamentare 12.400

- Aumento del supplemento di rete a 1,5 ct./kWh
- Rimborso parziale o completo alle imprese ad alto consumo di energia elettrica
- Regolamentazione del consumo proprio



LA NUOVA LEGGE SULL'ENERGIA TRE AMBITI DI INTERVENTO



Misure per l'aumento dell'efficienza energetica

- Edifici
- Mobilità
- Industria
- Apparecchi

Misure per l'aumento della quota di energie rinnovabili

- Promozione
- Miglioramento delle condizioni quadro giuridiche

Abbandono del nucleare

- Nessuna nuova autorizzazione di massima
- Abbandono graduale: la sicurezza come unico criterio



LA NUOVA LEGGE SULL'ENERGIA VALORI DI RIFERIMENTO



Consumo energetico medio pro capite

Riduzione rispetto al 2000:

- 16% nel 2020
- 43% nel 2035

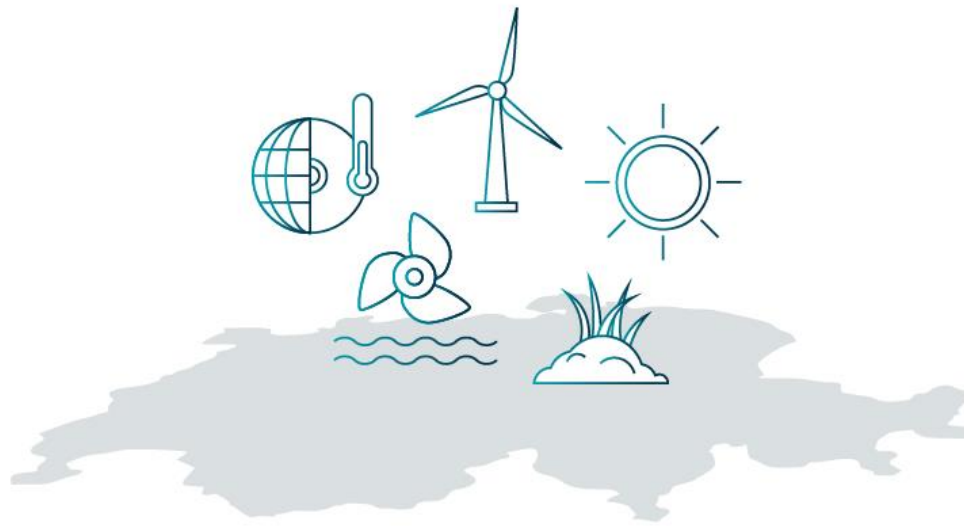
Consumo elettrico medio pro capite

Riduzione rispetto al 2000:

- 3% nel 2020
- 13% nel 2035



LA NUOVA LEGGE SULL'ENERGIA VALORI DI RIFERIMENTO



Produzione indigena media da fonti rinnovabili senza idroelettrico

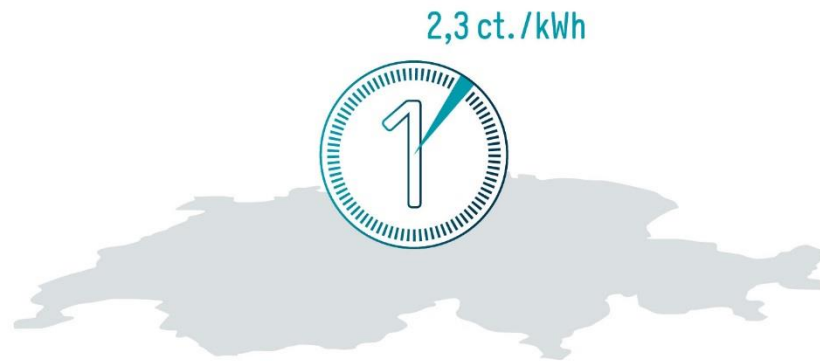
- nel 2020: 4'400 GWh
- nel 2035: 11'400 GWh

Idroelettrico

37'400 GWh nel 2035



LA NUOVA LEGGE SULL'ENERGIA SUPPLEMENTO DI RETE



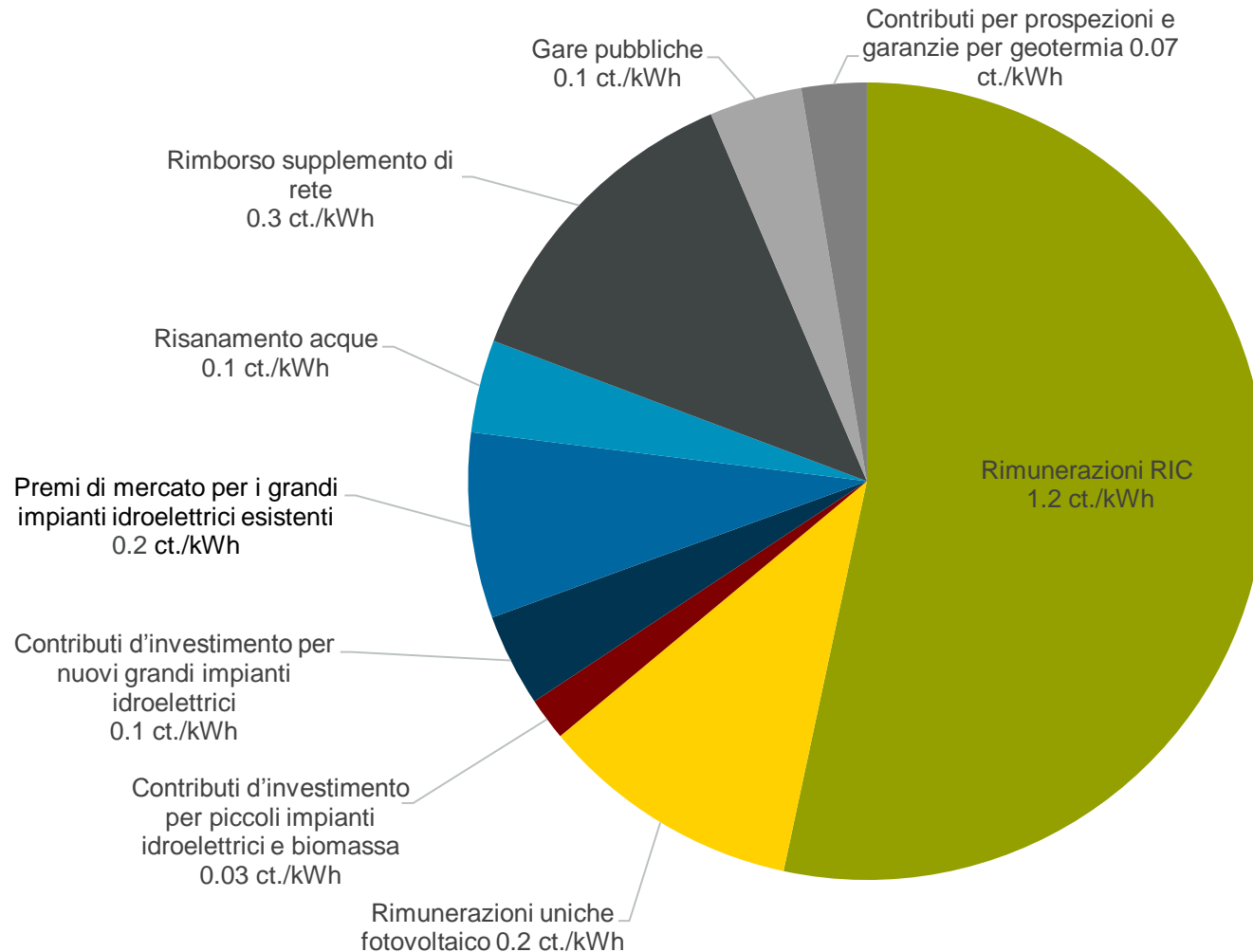
Supplemento di rete per la promozione della produzione di energia elettrica da fonti rinnovabili, dell'efficienza energetica e del risanamento delle acque

- Nuovo importo: 2,3 ct./kWh
- Inclusi 0,2 ct. per il premi di mercato ai grandi impianti idroelettrici già esistenti



LA NUOVA LEGGE SULL'ENERGIA

DESTINAZIONE DEL SUPPLEMENTO DI RETE

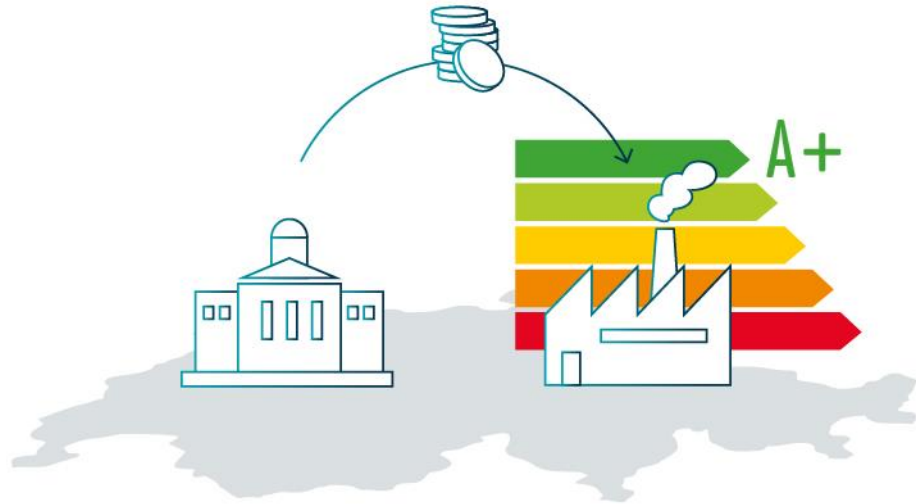


Destinazione dei 2,3 centesimi del supplemento di rete

Periodo: durante l'intero periodo di erogazione degli premi di mercato per le grandi centrali idroelettriche (2018 - 2022), caratterizzato da una riduzione delle remunerazioni uniche, dei contributi per la geotermia e dei contributi di investimento per le piccole centrali idroelettriche e la biomassa



LA NUOVA LEGGE SULL'ENERGIA: RIMBORSO DEL SUPPLEMENTO DI RETE



Condizioni meno severe per il rimborso alle imprese ad alto consumo di energia elettrica

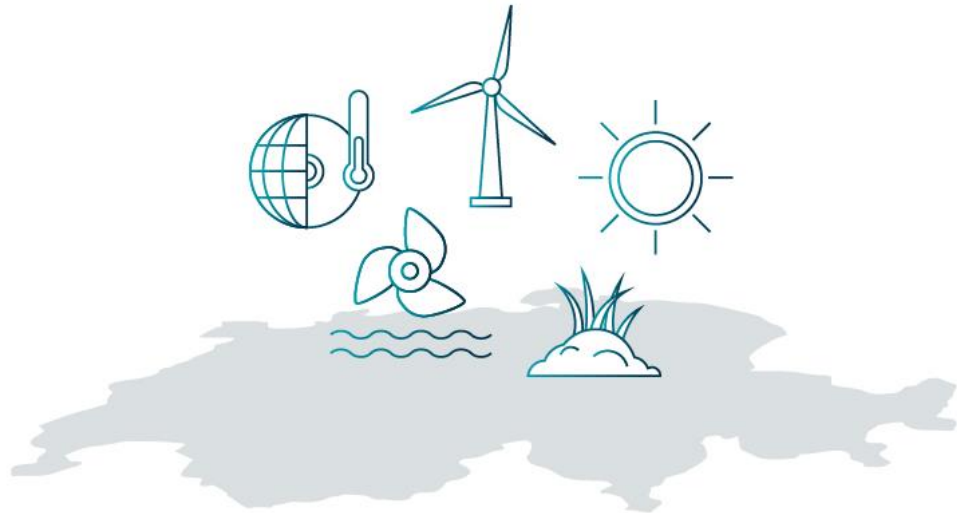
Abolizione dell'obbligo di investire una parte del supplemento di rete rimborsato in misure di efficienza energetica

Vecchia legge sull'energia:

Almeno il 20% dell'importo rimborsato deve essere investito in misure di efficienza energetica.



LA NUOVA LEGGE SULL'ENERGIA SISTEMA DI PROMOZIONE: COMMERCIALIZZAZIONE DIRETTA

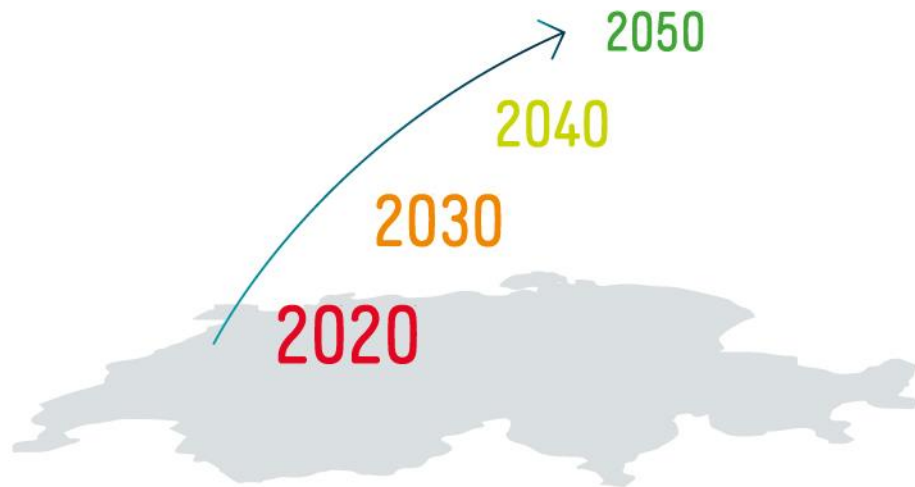


Trasformazione dell'attuale RIC in un sistema di remunerazione con commercializzazione diretta

- Migliore integrazione nel mercato
- Commercializzazione diretta come principio di base, eccezioni per piccoli impianti



LA NUOVA LEGGE SULL'ENERGIA LIMITI TEMPORALI PER LE SOVVENZIONI

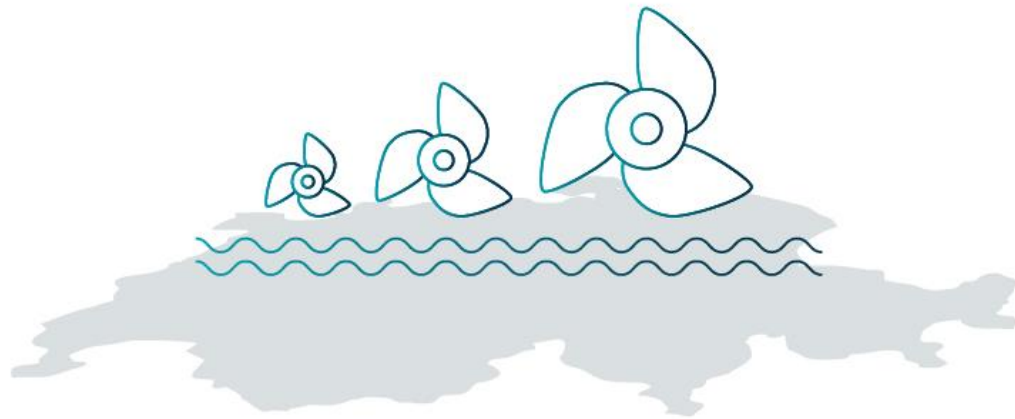


Limiti temporali per le sovvenzioni sanciti nella legge

- A partire dal sesto anno dopo l'entrata in vigore della nuova legge sull'energia, nessun nuovo impegno nel sistema di premi d'immissione
- Dal 2031 nessun nuovo contributo d'investimento / remunerazione unica



LA NUOVA LEGGE SULL'ENERGIA GRANDI IMPIANTI IDROELETTRICI



Premio di mercato per gli impianti già esistenti

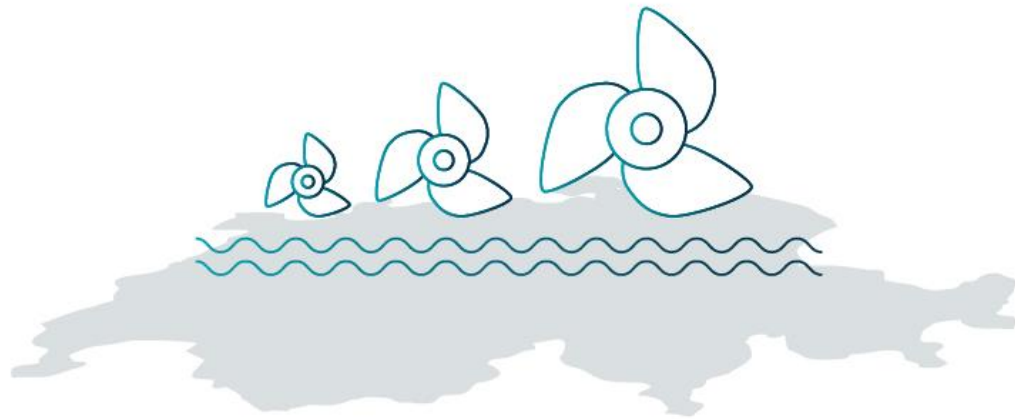
- Compensazione della differenza fra costi di produzione e prezzo di mercato più basso
- Per l'elettricità venduta sul libero mercato a un prezzo inferiore al costo di produzione le aziende ricevono un premio pari al massimo a 1 ct./kWh
- Finanziamento attraverso il supplemento di rete (0,2 ct./kWh)

Contributi di investimento per nuovi impianti

- Il contributo viene determinato caso per caso e non può superare il 40% dei costi d'investimento computabili
- Finanziamento attraverso il supplemento di rete (max. 0,1 ct./kWh)



LA NUOVA LEGGE SULL'ENERGIA PICCOLI IMPIANTI IDROELETTRICI

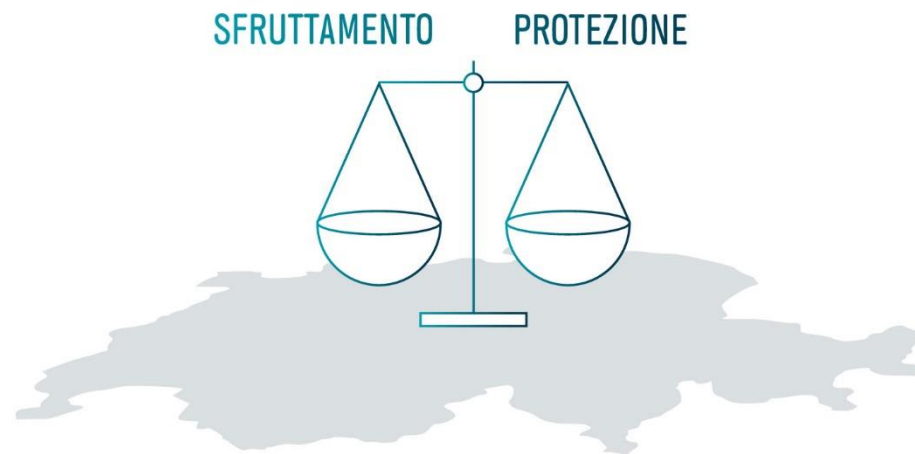


Potenza minima degli impianti che hanno diritto alle sovvenzioni: 1 MW

- D'ora in avanti avranno diritto alla RIC solo gli impianti con una potenza pari ad almeno 1 MW.
- Eccezioni sono previste per impianti con impatto ambientale ridotto



LA NUOVA LEGGE SULL'ENERGIA INTERESSE NAZIONALE



Lo sfruttamento delle energie rinnovabili e l'aumento della loro quota sono nell'interesse del Paese

- Migliore situazione di partenza per la ponderazione degli interessi
- Spostamento dell'accento a favore delle energie rinnovabili
- Esclusione di nuovi impianti in biotopi d'importanza nazionale e determinate riserve naturali



LA NUOVA LEGGE SULL'ENERGIA PROCEDURE DI AUTORIZZAZIONE



Energie rinnovabili: tempi più brevi + semplificazione

- I Cantoni devono prevedere procedure di autorizzazione rapide
- «Sportello unico» della Confederazione
- Termine per le perizie della Commissione federale per la protezione della natura e del paesaggio

Reti: sveltimento delle procedure

- Accorciamento dei tempi di ricorso limitando la possibilità di accedere al Tribunale federale
- Termini ordinatori per le procedure del piano settoriale e le procedure di approvazione dei piani



LA NUOVA LEGGE SULL'ENERGIA PROGRAMMA EDIFICI



Destinazione parzialmente vincolata della tassa sul CO₂ per il risanamento energetico degli edifici

- Aumento del limite massimo dagli attuali 300 milioni a 450 milioni di franchi l'anno (sempre 1/3 dei proventi)
- Aumento tassa sul CO₂ come previsto sinora in caso di mancato raggiungimento degli obiettivi intermedi (oggi 96 fr./t CO₂)

Adeguamenti del Programma Edifici

- Distribuzione sotto forma di contributi globali, responsabilità dell'attuazione ai Cantoni
- Nuovi vincoli per i Cantoni



LA NUOVA LEGGE SULL'ENERGIA INCENTIVI FISCALI PER IL RISANAMENTO DEGLI EDIFICI

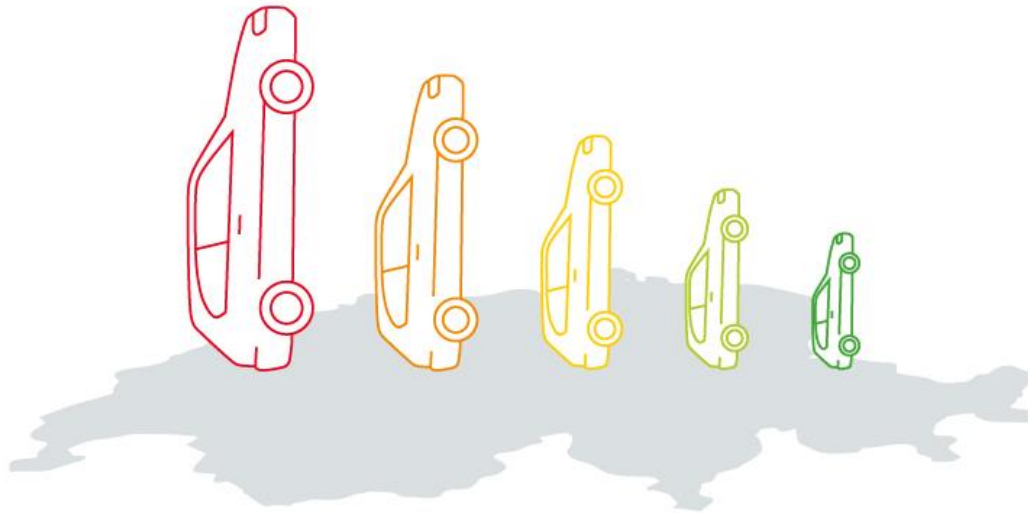


Ampliamento degli incentivi fiscali per il risanamento energetico degli edifici

- Trasferibilità dei costi per gli investimenti in misure energetiche a due periodi fiscali successivi
- Detrazione dei costi di demolizione sostenuti per la costruzione di un nuovo edificio sostitutivo



LA NUOVA LEGGE SULL'ENERGIA MOBILITÀ



Prescrizioni in materia di emissioni: inasprimento per le automobili

- Riduzione a 95 g CO₂/km entro la fine del 2020
- Armonizzazione con la normativa UE

Estensione agli autofurgoni e ai trattori a sella leggeri

Riduzione a 147 g CO₂/km entro la fine del 2020

Vecchia legge sul CO₂:

Riduzione delle emissioni delle automobili a 130 g CO₂/km entro la fine del 2015



LA NUOVA LEGGE SULL'ENERGIA SMART METERING



Basi per l'introduzione dello smart metering

- condizioni quadro chiare per l'introduzione dello smart metering e
- in particolare, dei sistemi di comando e regolazione intelligenti



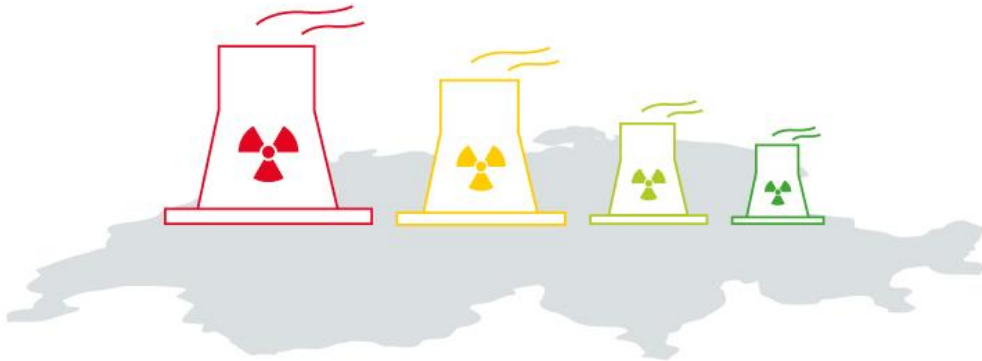
LA NUOVA LEGGE SULL'ENERGIA ENERGIA ATOMICA: ABBANDONO DEL NUCLEARE

Nessuna nuova autorizzazione di massima per centrali nucleari

- Nessun divieto per nessuna tecnologia
- Centrali esistenti: in funzione finché la sicurezza è garantita
- Regolamentazione dell'esercizio a lungo termine attraverso ordinanza

Ritrattamento degli elementi combustibili esausti

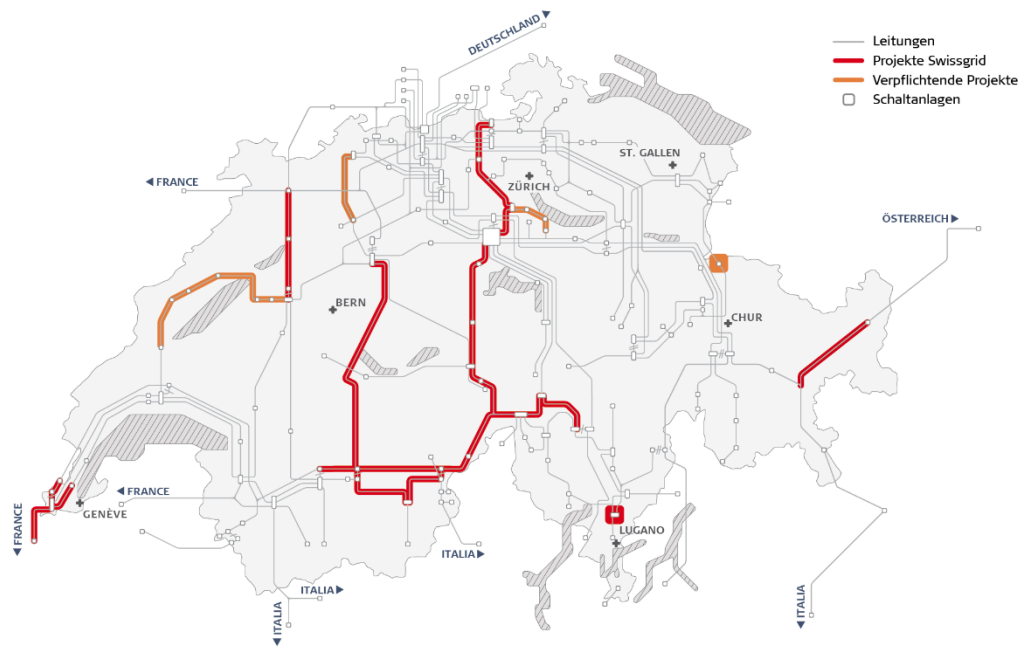
- L'attuale moratoria è sostituita da un divieto
- Prolungamento della moratoria fino a giugno 2020 (progetto separato già in vigore)





STRATEGIA RETI ELETTRICHE

SITUAZIONE INIZIALE



Fonte: Swissgrid

Necessità di intervento sulle reti elettriche

- Capacità limitate e necessità di rinnovamento della rete di trasporto
- Struttura dell'approvvigionamento energetico più decentralizzata

Avanzamento lento

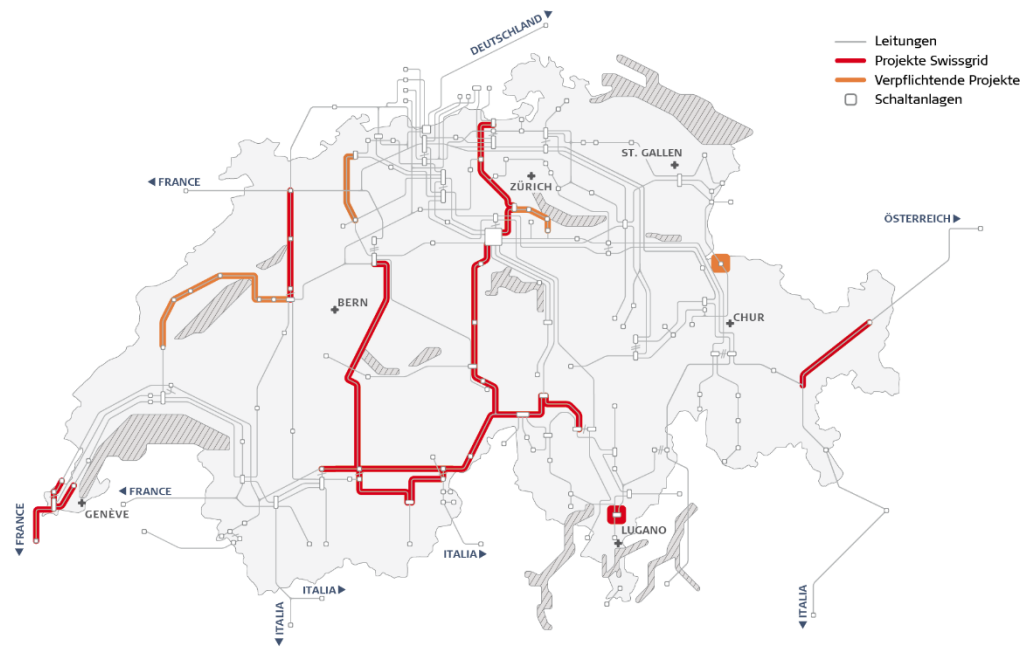
- Diversi conflitti di interessi
- Insufficiente trasparenza dei processi
- Poca comprensione da parte della popolazione
- Scarsa accettazione sociale



STRATEGIA RETI ELETTRICHE AMBITI DI INTERVENTO

Obiettivo della revisione

La rete giusta al momento giusto



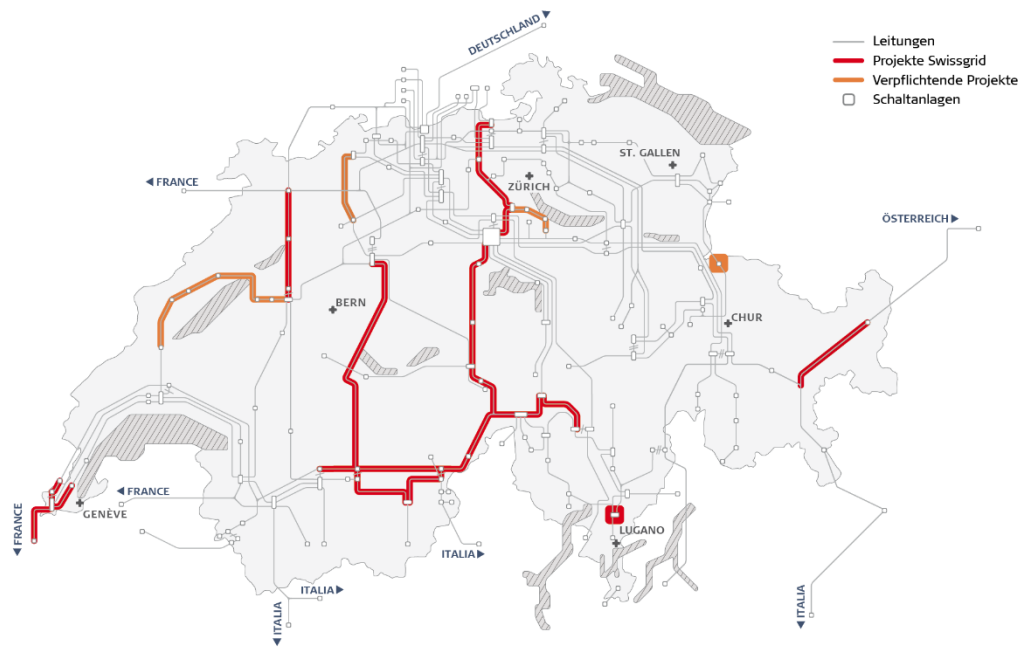
Fonte: Swissgrid

Punti principali

- Criteri per il potenziamento delle reti elettriche
- Ottimizzazione delle procedure di autorizzazione per progetti di elettrodotti
- Criteri per la scelta tra cavo interrato e linea aerea
- Aumentare l'accettazione dei progetti per nuovi elettrodotti



STRATEGIA RETI ELETTRICHE A CHE PUNTO SONO I DIBATTITI PARLAMENTARI?



Fonte: Swissgrid

13 aprile 2016

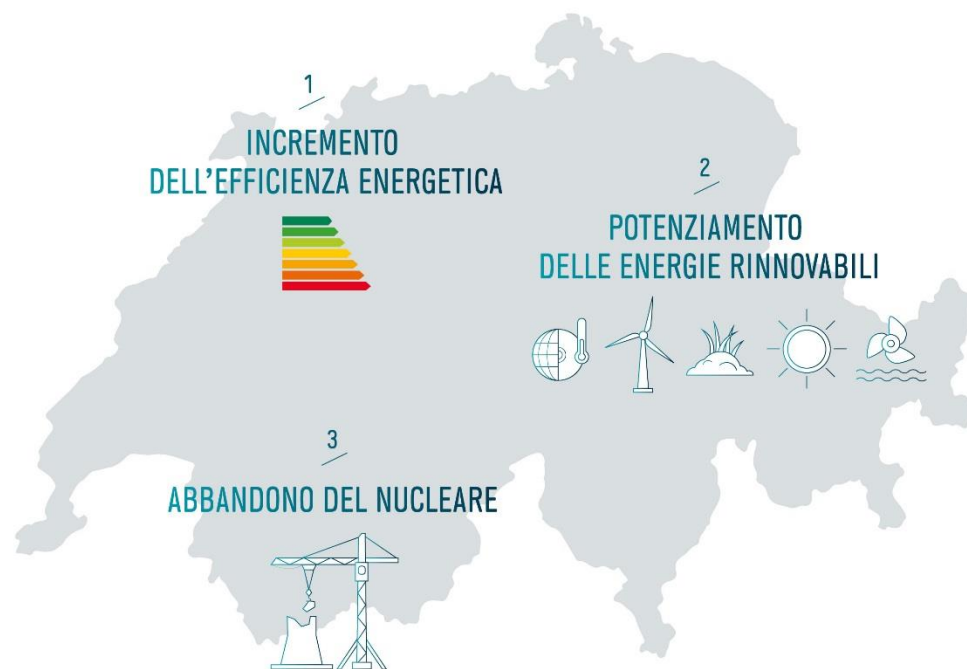
Il Consiglio federale adotta il messaggio

15 dicembre 2017

Il Parlamento adotta la legge nella votazione finale



ULTERIORI INFORMAZIONI



STRATEGIAENERGETICA2050.CH

UFE.ADMIN.CH